



PROGETTO PER LA REALIZZAZIONE DEL NUOVO PERCORSO COPERTO PRESSO LA SCUOLA PRIMARIA DEL CAPOLUOGO

PROGETTO ESECUTIVO

UBICAZIONE  
Comune di S. Maria a Monte, Via del Cimitero n. 1

COMMITTENTE  
Amministrazione Comunale di S. Maria a Monte  
Piazza della Vittoria, n°47 - 56020 S.Maria a Monte (PI)

RUP  
Dott. Luigi Degl' Innocenti  
Piazza della Vittoria, n°47 - 56020 S.Maria a Monte (PI)

PROGETTAZIONE STRUTTURALE  
Ing. LORIANO CECCONI Corso Matteotti, 80 - (56025) Pontedera PI  
PROGETTAZIONE ARCHITETTONICA E COORDINAMENTO SICUREZZA IN FASE DI PROG.  
Arch. FERRINI MATTEO Via Roma, 23 - (56030) Terricciola (PI)

PROGETTAZIONE IMPIANTISTICA  
Ing. PAOLO BARTOLUCCI Via Borgo d'Arena 41, Marti - Montolivi Val D'Arno (PI)  
STUDI GEOLOGICI  
Geol. FRANCESCA FRANCHI Galleria Arringhieri, 23 Ponsacco (PI)

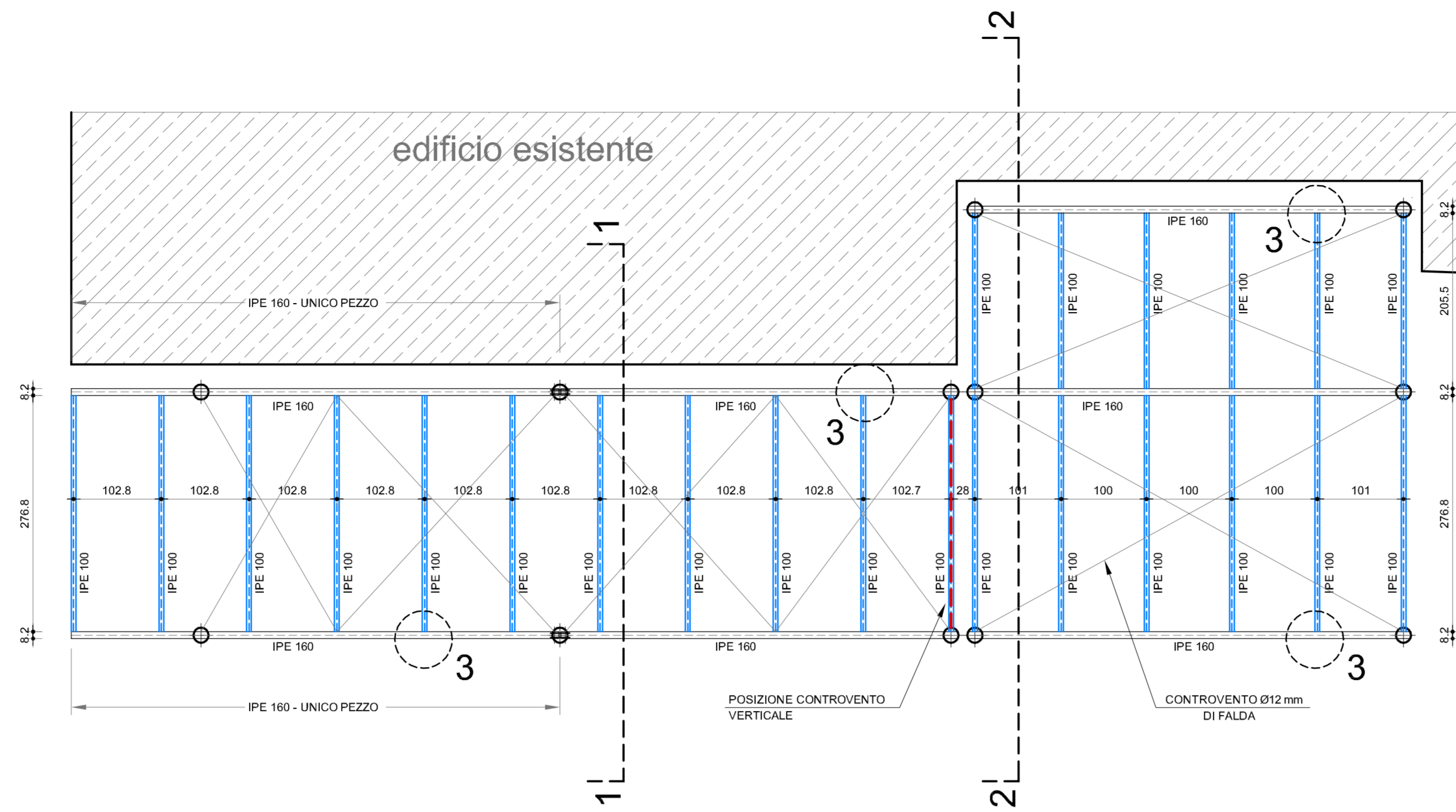
OGGETTO:  
**Carpenteria Copertura  
Sezioni e Dettagli Costruttivi**

TAVOLA  
**6**

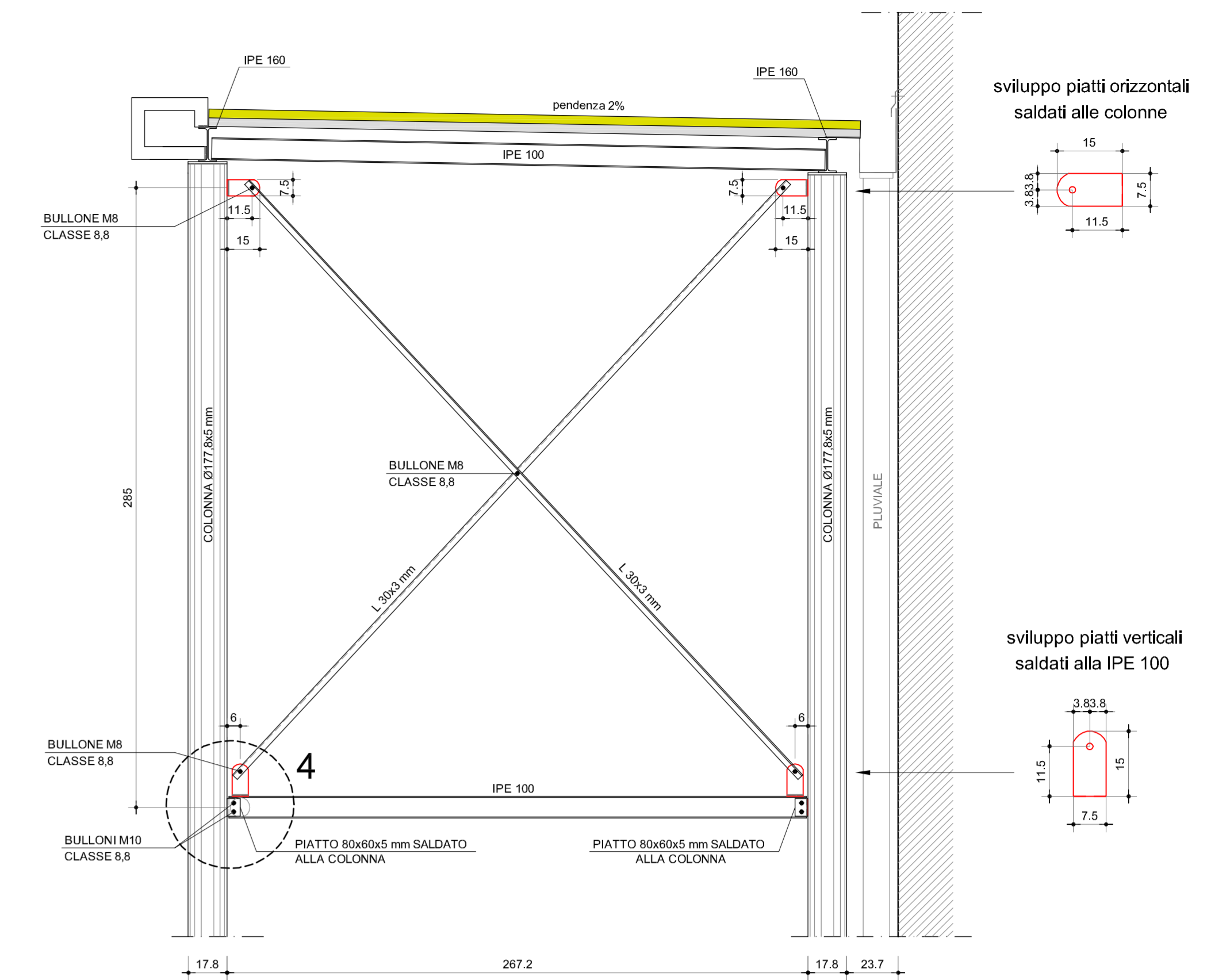
SCALA: Varie DATA: OTTOBRE 2017

CARPENTERIA COPERTURA rapp. 1:50

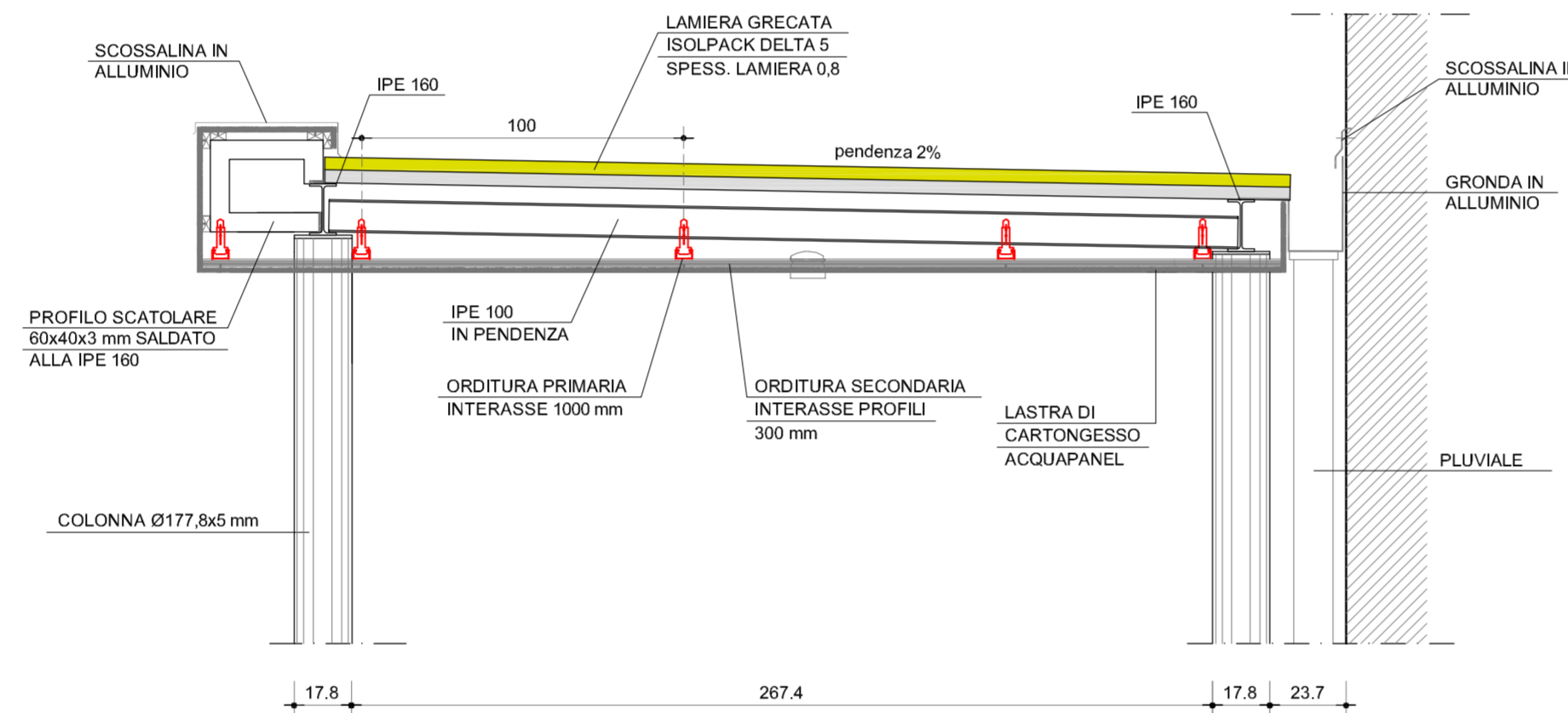
lamiera di copertura Isolpack mod. delta 5 spess. lamiera 0,8 mm  
pendenze da verificare con D.L. architettonico



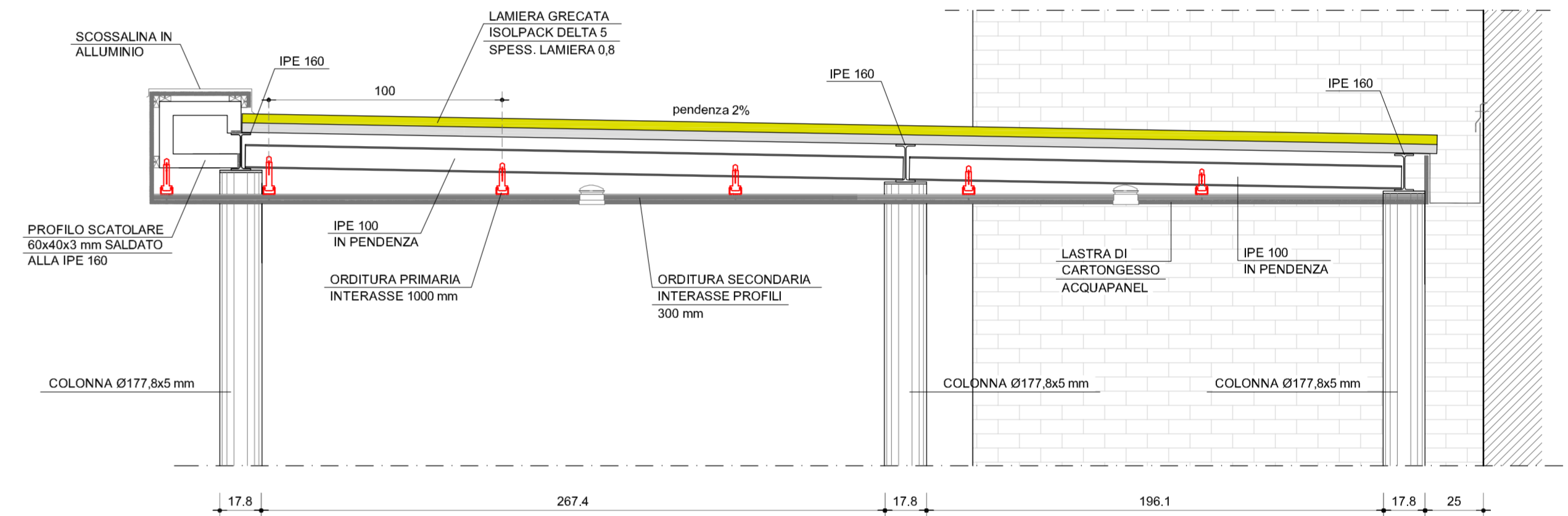
SVILUPPO CONTROVENTI rapp. 1:20



SEZIONE 1-1 rapp. 1:20



SEZIONE 2-2 rapp. 1:20



SCHEDA TECNICA LAMIERA GRECCATA ISOLPACK mod. DELTA 5

CARICO MASSIMO UNIFORMEMENTE DISTRIBUITO (daN/mq) FRECCIA ≤ 1/100 L

Spessore (mm)	Supporti	Distanza tra gli appoggi "L" in metri									
		1,50	2,00	2,50	3,00	3,50	4,00	4,50	5,00	5,50	6,00
30	0,5+0,5	691	310	170	104	69	47	33	24	18	13
40	0,5+0,5	766	359	206	132	90	64	47	35	27	21
50	0,5+0,5	838	404	241	159	112	82	61	47	37	29
60	0,5+0,5	907	455	277	187	134	100	76	60	47	38
80	0,5+0,5	1058	559	355	248	183	140	110	88	71	58
100	0,5+0,5	1195	655	428	308	231	180	144	117	98	80
120	0,5+0,5	1331	751	501	365	279	221	179	147	122	103
140	0,5+0,5	1467	846	574	424	328	263	214	178	149	126

CARATTERISTICHE DEI MATERIALI

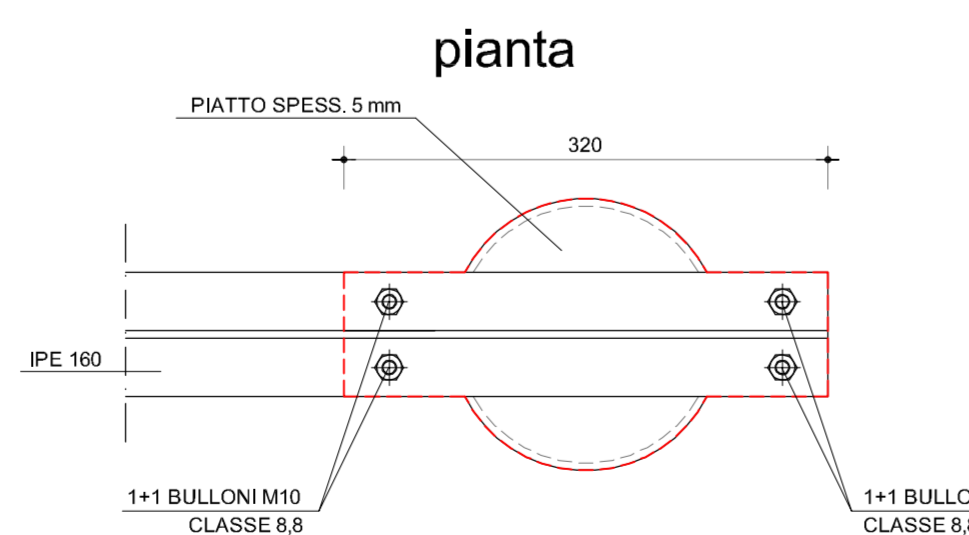
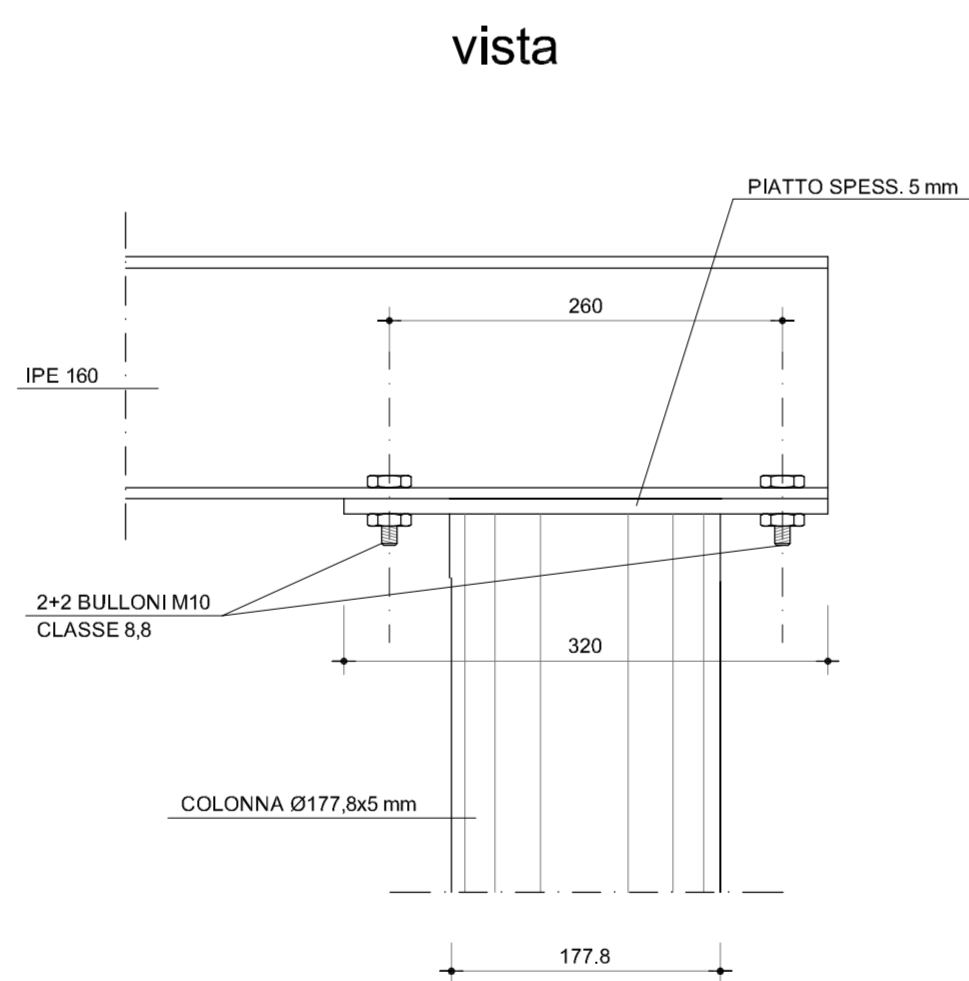
- PROFILATI: S275 Carpenteria Metallica
- BULLONI: Classe 8,8
- STR. ACCIAIO: ISO EN 3834 Saldature Classe di Esecuzione: EXC2 Conformità alla UNI EN 1090

PROTEZIONE ACCIAIO

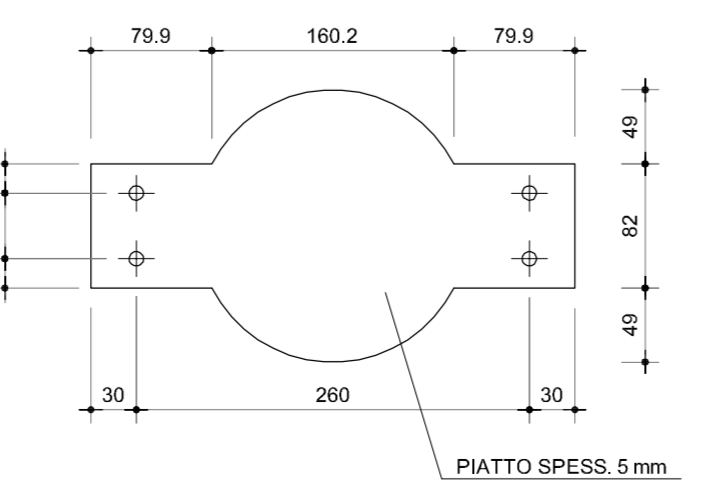
PROTEZIONE CORROSIVA DA REALIZZARE CON:

- ZINCATURA A CALDO CON SUCCESSIVA RIPULITURA DALLE SCORIE
- OPPURE:
- UNA MANO DI SOTTOFONDO PRIMER AGGRAPPANTE
- 2 STRATI SUCCESSIVI DI SMALTO

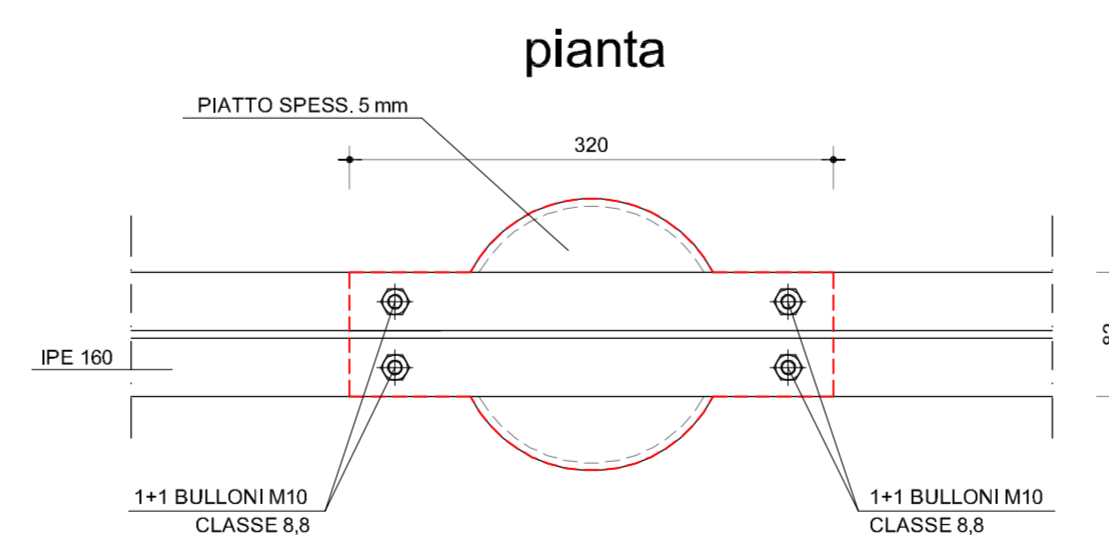
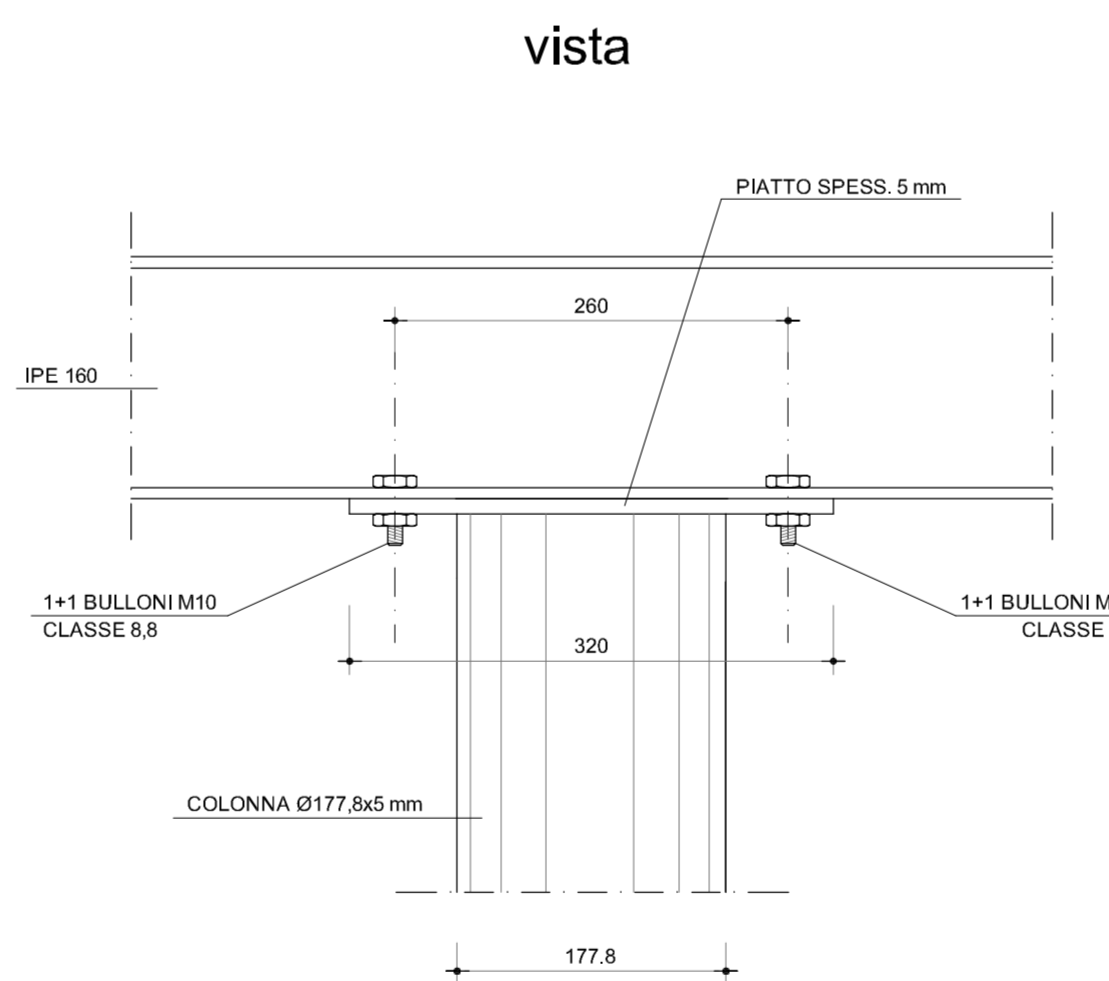
NODO IPE - COLONNE rapp.1:5  
colonne d'angolo



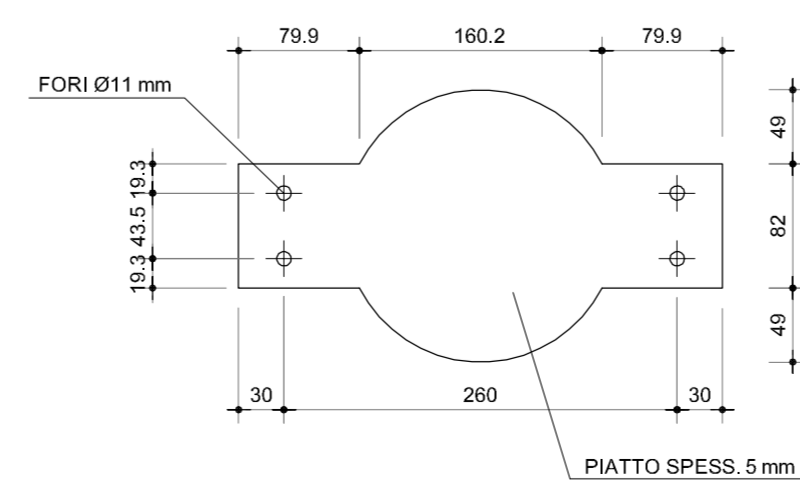
pianta piatto sommità colonna



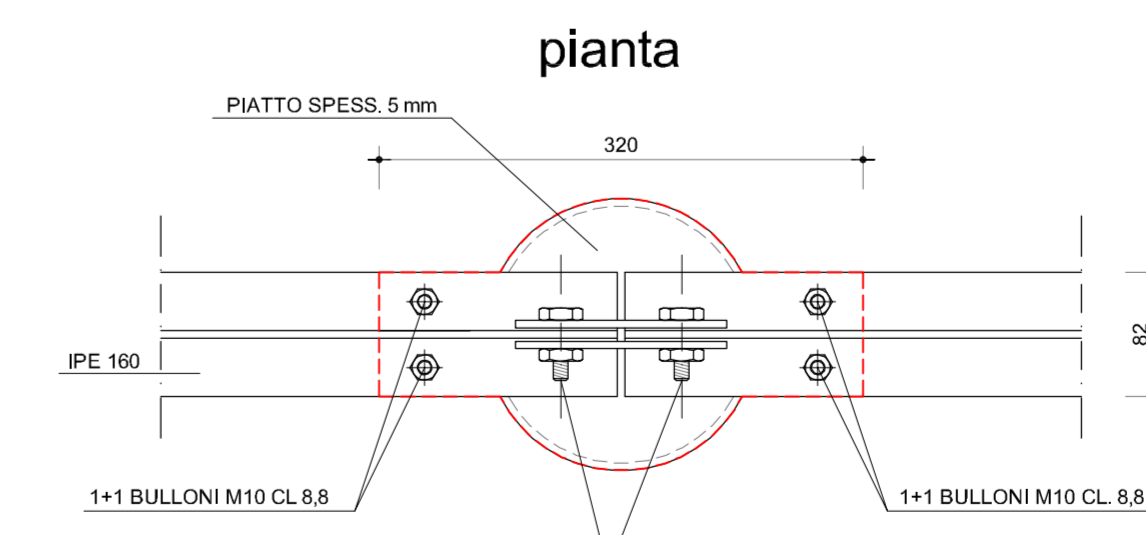
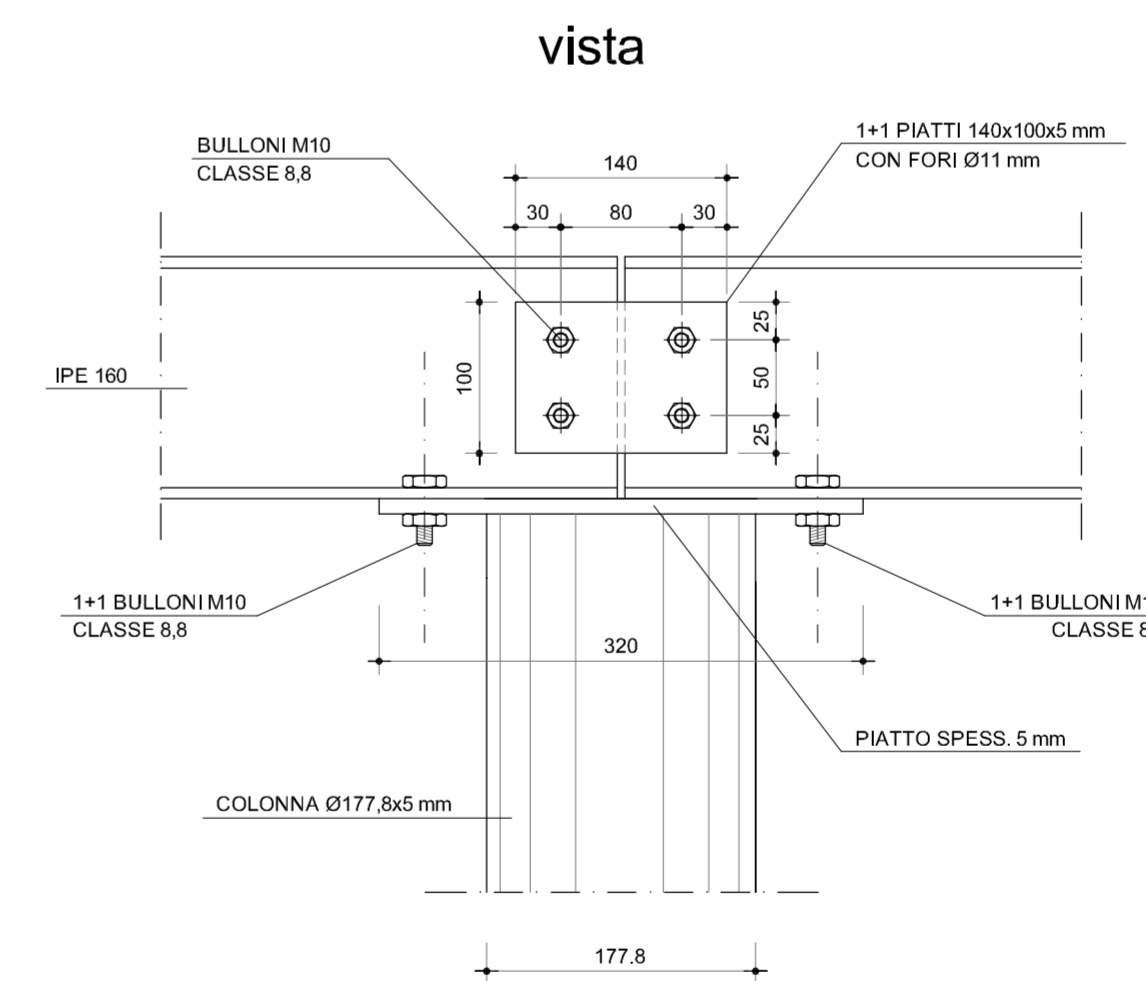
NODO IPE - COLONNE rapp.1:5  
colonne centrali senza giunzione



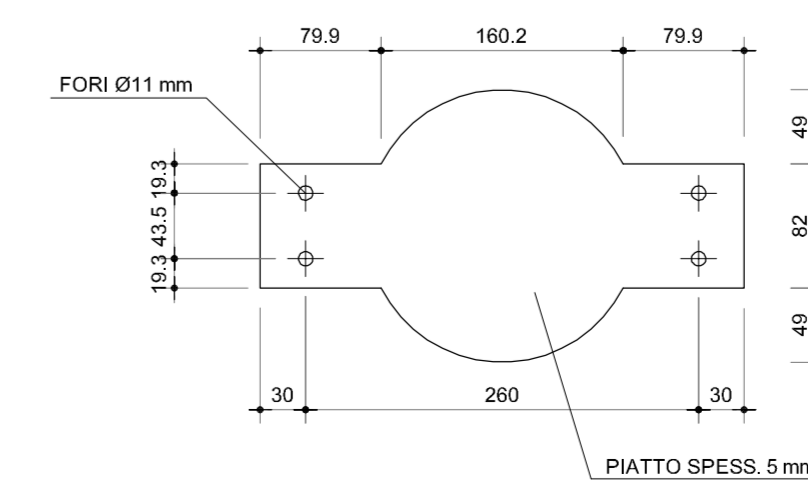
pianta piatto sommità colonna



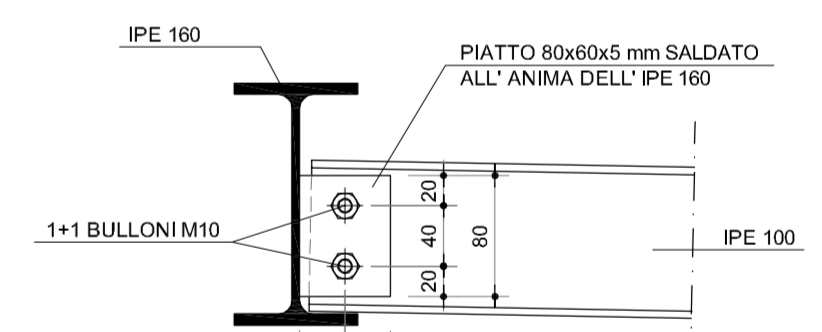
NODO IPE - COLONNE rapp.1:5  
colonne centrali con giunzione



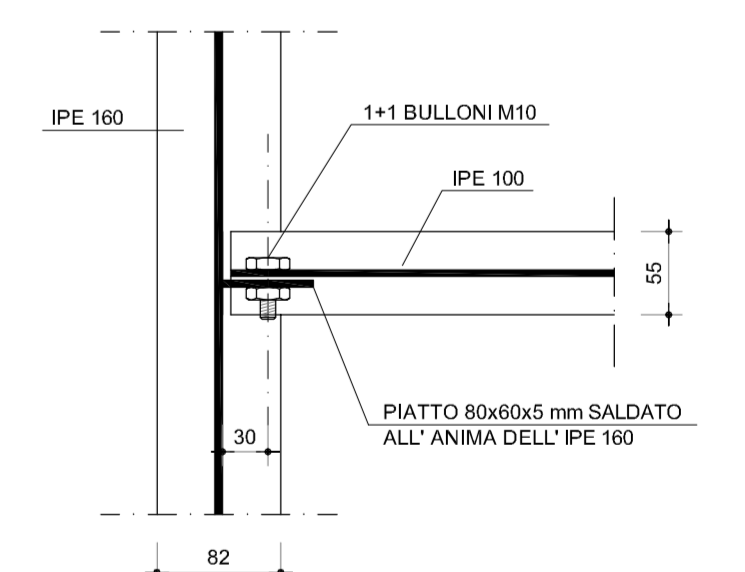
pianta piatto sommità colonna



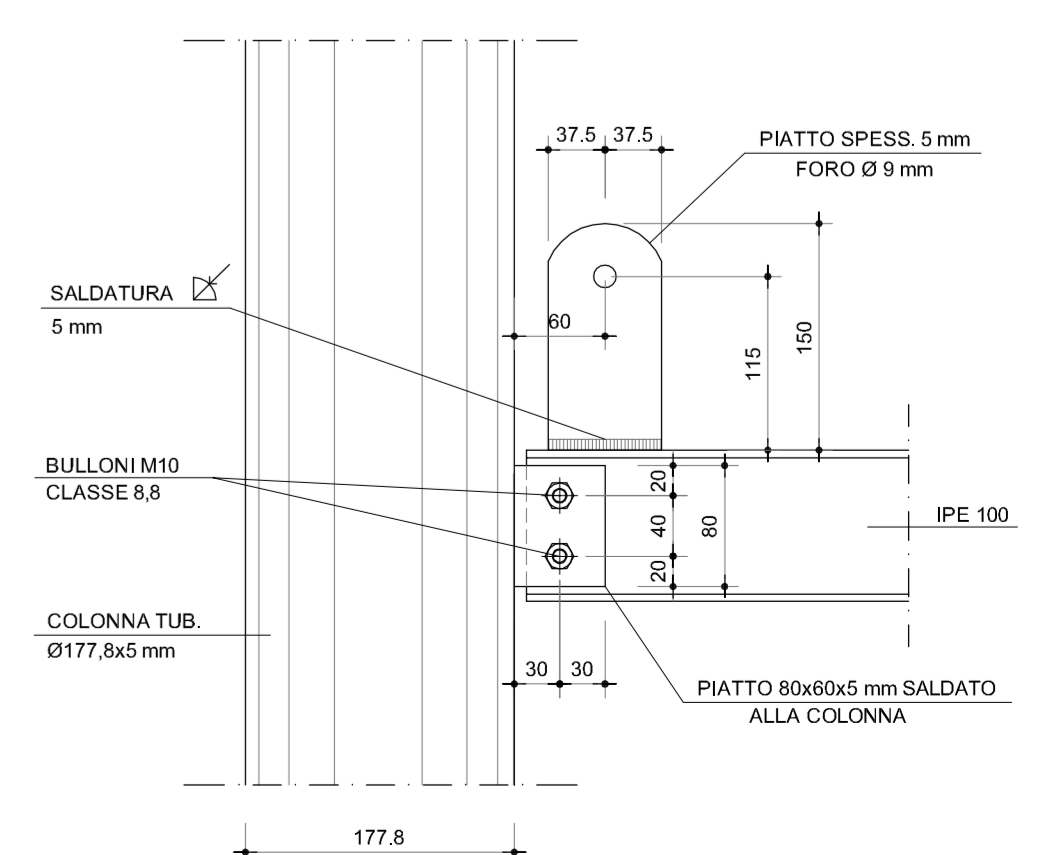
PARTICOLARE (3) rapp.1:5  
nodo IPE 160 - IPE 100



pianta



PARTICOLARE (4) rapp.1:5  
in corrispondenza dei controventi



CONTROVENTI DI FALDA rapp. 1:5

